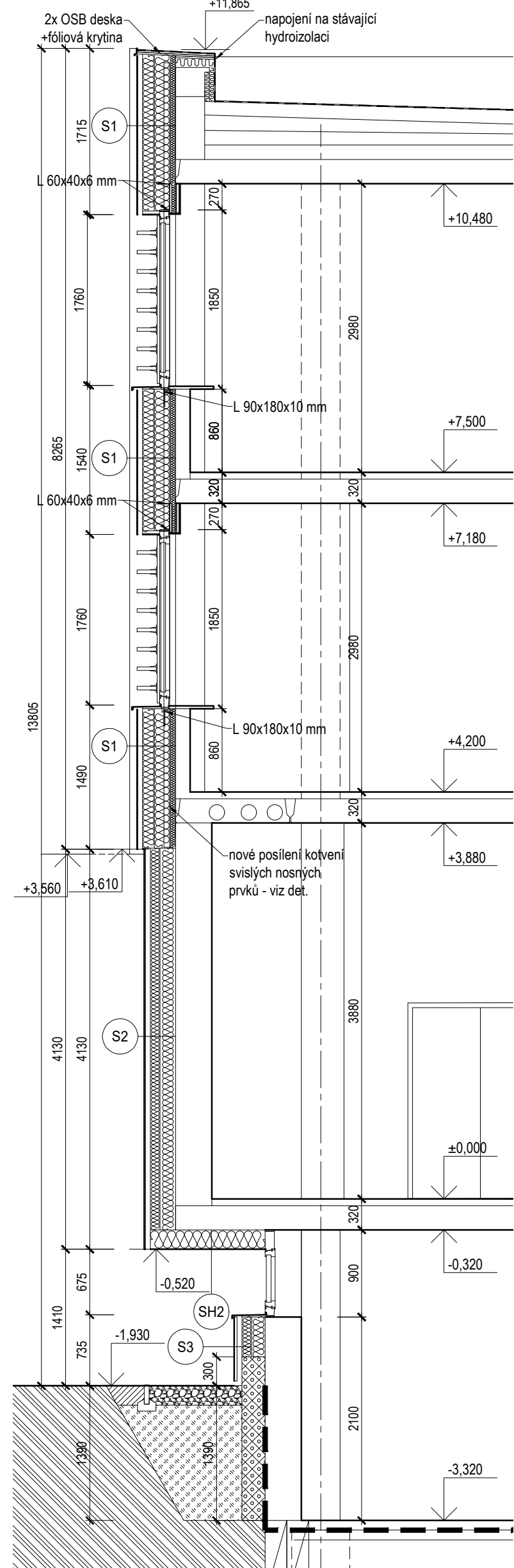
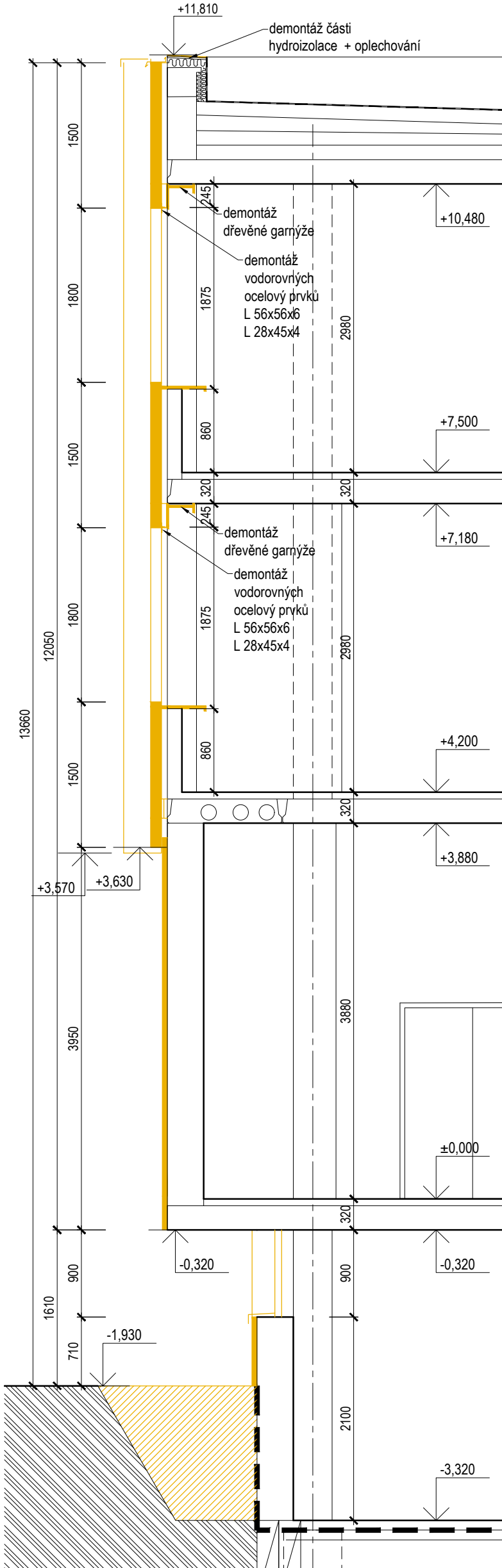


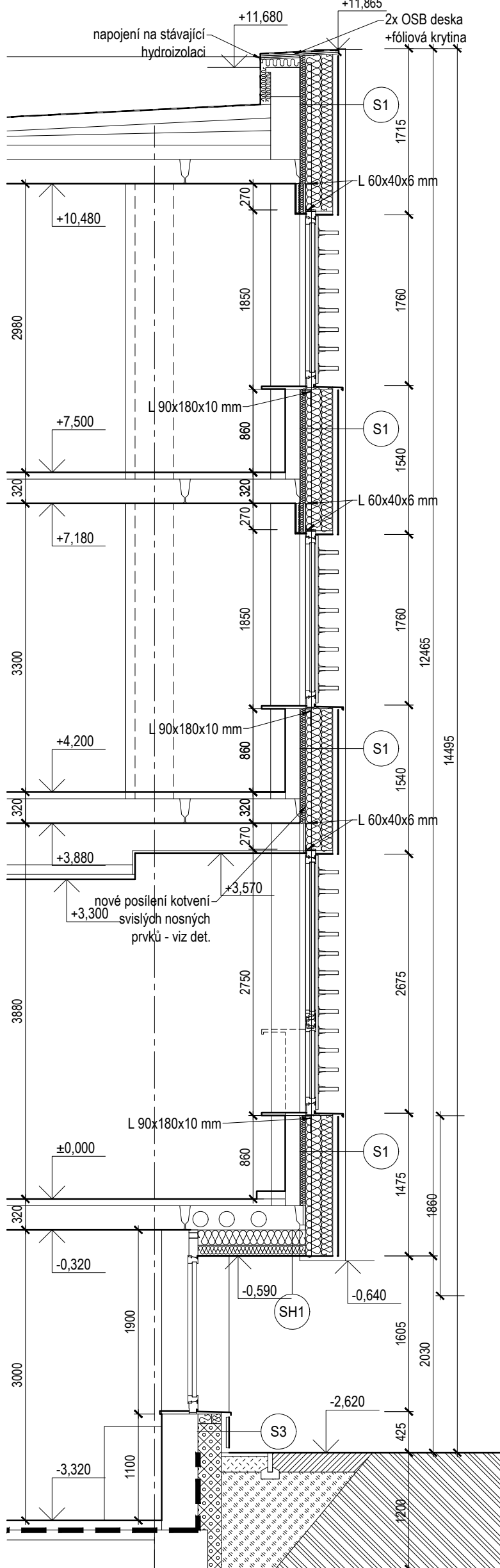
ŘEZ C1 NÁVRH



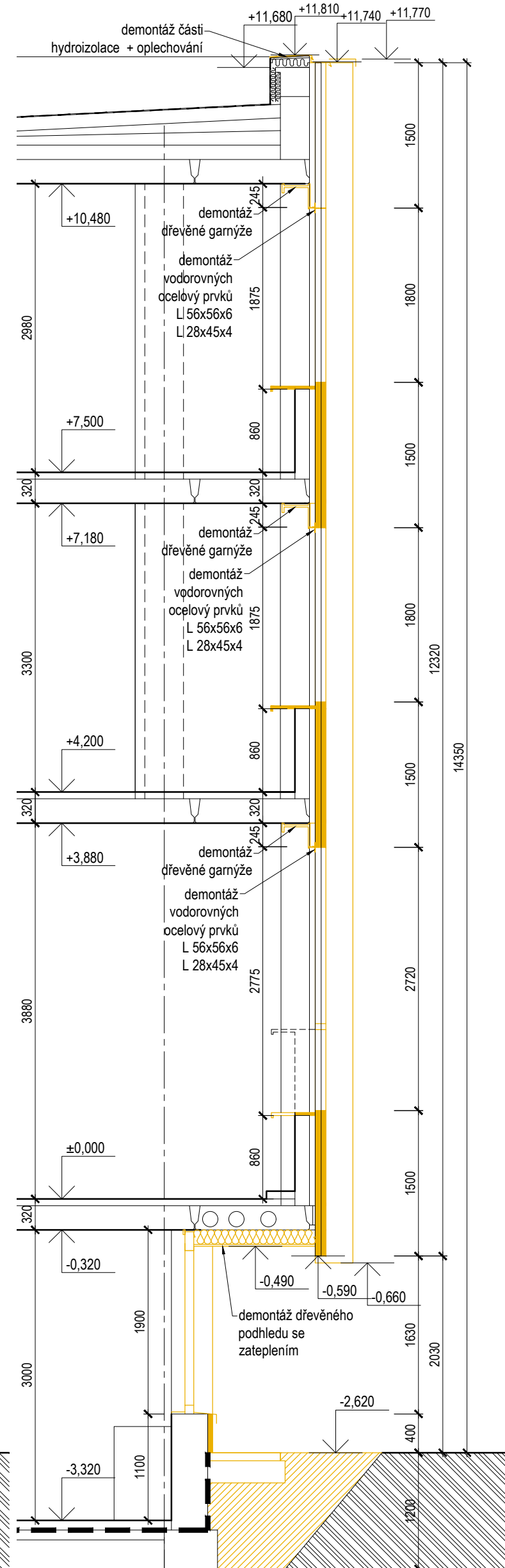
ŘEZ C1 BOURACÍ PRÁCE



ŘEZ C2 NÁVRH



ŘEZ C2 BOURACÍ PRÁCE



SKLADBY KONSTRUKCI:

- S7 obvodový plášť - kalené sklo**
- kalené sklo tl. 8 mm
 - vzduchová mezera tl. 50 mm
 - ochranná hydroizolace
 - tepelná izolace (minerální vlny) tl. 120 mm
 - tepelná izolace (minerální vlny) tl. 160 mm
 - tepelná izolace (minerální vlny) tl. 60 mm
 - stávající zděná konstrukce

- S2 obvodový plášť - sklobeton**
- sklobeton tl. 13 mm
 - vzduchová mezera tl. 50 mm
 - ochranná hydroizolace
 - tepelná izolace (minerální vlny) tl. 100 mm
 - tepelná izolace (minerální vlny) tl. 160 mm
 - stávající zděná konstrukce

- S3 obvodový plášť - keramický obklad**
- keramický obklad s profilací tl. 30 mm
 - vzduchová mezera tl. 50 mm
 - ochranná hydroizolace
 - tepelná izolace (minerální vlny) tl. 100 mm
 - tepelná izolace (minerální vlny) tl. 140 mm
 - stávající zděná konstrukce .


- SH1 obvodový plášť - kontaktní zateplení**
- silikonová omítka (zrnitost 1,0) a nátěr
 - penetrace
 - tmel + výztužná mřížka
 - tepelná izolace (minerální vlny) tl. 100 mm
 - tepelná izolace (minerální vlny) tl. 160 mm
 - lepicí tmel
 - stávající betonový panel

- SH2 obvodový plášť - kontaktní zateplení**
- silikonová omítka (zrnitost 1,0) a nátěr
 - penetrace
 - tmel + výztužná mřížka
 - tepelná izolace (minerální vlny) tl. 200 mm
 - lepicí tmel
 - stávající betonový panel

LEGENDA MATERIÁLŮ:

	STÁVAJÍCÍ KONSTRUKCE
	PROSTÝ BETON
	SÁDKOKARTONOVÉ KONSTRUKCE
	TEPELNÁ IZOLACE - MINERÁLNÍ VLNA
	TEPELNÁ IZOLACE - EXTRUDOVANÝ POLYSTYREN
	TEPELNÁ IZOLACE - POLYSTYREN
	ŠTĚRKOPÍSKOVÝ HUTNĚNÝ POLŠTÁŘ
	ROSTLÝ TERÉN
	KAČÍREK
	HLINITOPÍSCITÁ ZEMINA NEBO ŠTĚRKODŘT S PROKAZATELNOU HUTNITELNOSTÍ
	HUMÓZNÍ VRSTVA
	BOURANÉ KONSTRUKCE

VEDOUCÍ PROJEKTU:

ZODPOVĚDNÝ PROJEKTANT		VYPRACOVÁV	KONTROLOVAL	ATELIER H1 & ATELIER HÁJEK s.r.o.	
STAVEBNÍ ČÁST:	PROFESÍ:			JIŽNÍ 870, 500 03 HRADEC KRÁLOVÉ IČO: 64792374, DIČ: CZ 64792374 tel,fax: +420 495546539, e-mail: h1h@hsc.cz	
ING. JIŘÍ HÁJEK		Ing.arch. T. Jirásková	JIŘÍ HÁJEK		
INVESTOR: Město Rychnov nad Kněžnou, Havlíčkova 136, 516 01 Rychnov nad Kněžnou				ČÍSLO ZAKÁZKY	16-H-2024
Výměna a zateplení obvodového pláště společenského centra Rychnov nad Kněžnou				DRUH PROJEKTU	DUSP + DPS
				DATUM	06.2024
				FORMÁTŮ A4	
				MĚŘÍTKO:	PŘÍLOHA:
ŘEZ C-C				1:50	D1.1c.3